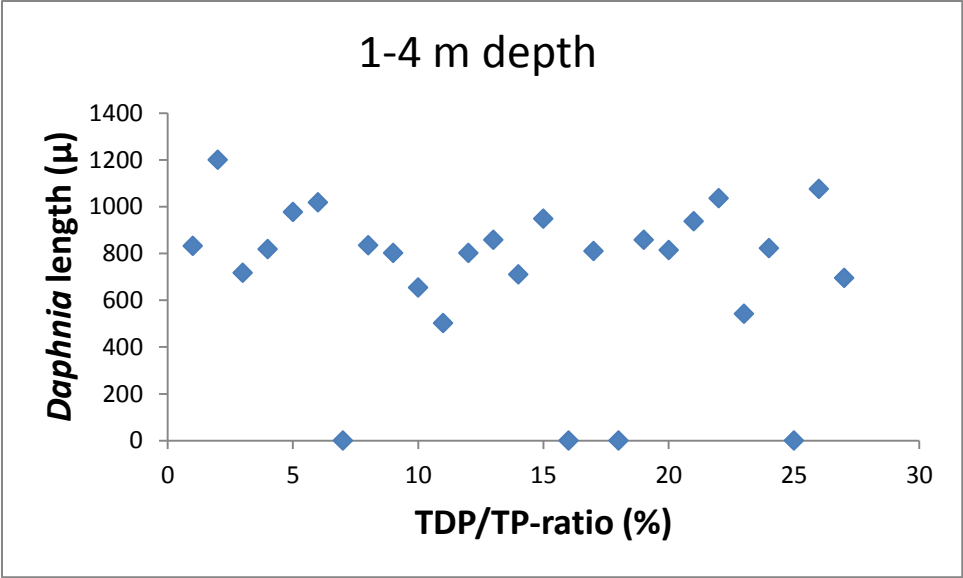


	<i>Daphnia</i>	<i>Daphnia</i>
	length	length
	1-4 m depth	5-8 m depth
	(μ)	(μ)
Mrz 96	833	1378
Apr 96	1200	1221
Jun 96	717	1164
Aug 96	819	1094
Nov 96	978	958
Dez 96	1019	962
Mai 97		1346
Jul 97	835	1269
Mai 98	802	1272
Jul 98	655	883
Sep 98	503	697
Mai 99	802	1187
Jul 99	859	1108
Sep 99	711	905
Mai 00	948	1411
Jul 00		1297
Sep 00	810	1107
Mai 01	1035	1198
Jul 01	859	1108
Sep 01	814	910
Mai 02	938	1198
Jul 02	1036	837
Okt 02	542	999
Jun 04	823	1291
Sep 04		1219
Jul 05	1076	1391
Sep 05 *	695	922

*samples were taken according to the stratification: 1-6 m depth and 7-8 m depth,

All other samples: 1-4 m and 5-8 m depth.

	1-4 m depth	1-4 m depth
	TDP/TP-	<i>Daphnia</i>
	ratio	length
	(%)	(μ)
Mrz 96	26,2	833
Apr 96	15,4	1200
Jun 96	17,2	717
Aug 96	18,2	819
Nov 96	13,5	978
Dez 96	45,5	1019
Mai 97	11,8	-
Jul 97	14,8	835
Mai 98	34,6	802
Jul 98	7,3	655
Sep 98	7,3	503
Mai 99	29,2	802
Jul 99	52,4	859
Sep 99	60	711
Mai 00	17,9	948
Jul 00	12,4	-
Sep 00	15,4	810
Mai 01	-	-
Jul 01	19,4	859
Sep 01	77,5	814
Mai 02	57,1	938
Jul 02	54,4	1036
Oct 02	-	542
Jun 04	50	823
Sep 04		-
Jul 05	8,8	1076
Sep 05	50	695



	5-8 m depth	5-8 m depth	Symbols	explanation
	TDP/TP-	<i>Daphnia</i>	in the	
	ratio	length	diagram	
	(%)	(μ)		
Mrz 96	25,9	1378	◇	
Apr 96	15,2	1221	◇	
Jun 96	12,5	1164	◇	
Aug 96	15,7	1094	◇	
Mai 97	14	1346	◇	
Jul 97	15,1	1269	◇	
Mai 98	19,8	1272	◇	
Jul 98	4,8	883	◇	
Sep 98	3,6	697	◇	
Mai 99	16,7	1187	◇	
Jul 99	5,1	1108	◇	
Sep 99	58,3	905	◇	
Mai 00	15,4	1411	◇	
Jul 00	8,3	1297	◇	
Sep 00	7,2	1107	◇	
Mai 01	47,8	1198	◇	
Jul 01	10,3	1108	◇	
Sep 01	60	910	◇	
Mai 02	56,25	1198	◇	
Oct 02	60	999	◇	
Sep 04	13,5	1219	◇	
Jul 05	13,8	1391	◇	
Jun 04	59,6	1291	□	outlier
Sep 05	27,3	922	□	outlier
Nov 96	13,8	958	△	reduced DVM
Dez 96	56,25	962	△	reduced DVM
Jul 02	52,6	837	△	reduced DVM

