

Table with phosphorus measurements and Dry Weight Cladocera as time seria

Lake	Buchtzig	TP	TP	TDP/TP-	TDP/TP-	Dry Weight
	month			ratio	ratio	Cladocera
		($\mu\text{g l}^{-1}$)	($\mu\text{g l}^{-1}$)	(%)	(%)	($\mu\text{g l}^{-1}$)
ser. no.	year	1-4 m	5-8 m	1-4 m	5-8 m	1-8 m
1	Apr 93	53	68	1,9	1,5	40,4
2	Jun 93	35	91	5,7	3,3	107,6
3	Sep 93	71	120	8,5	5	26,6
4	Jul 94	26	23	19,2	21,7	42,1
5	Mch 96	65	54	26,2	25,9	37,22
6	Apr 96	188	197	15,4	15,2	570,75
7	Jun 96	128	168	17,2	12,5	1780,9
8	Aug 96	66	89	18,2	15,7	179,8
9	Nov 96	52	58	13,5	13,8	26
10	Dec 96	11	16	45,5	56,3	27,8
11	May 97	93	107	11,8	14	405,5
12	Jul 97	115	106	14,8	15,1	54
13	May 98	52	104	34,6	22,4	300,1
14	Jul 98	192	293	7,3	4,8	64,7
15	Sep 98	150	363	7,3	3,6	16,4
16	May 99	120	126	29,2	16,7	854,8
17	Jul 99	124	177	52,4	5,1	16,6
18	Sep 99	10	12	60	58,3	32
19	May 00	156	247	17,9	15,4	195,4
20	Jul 00	89	303	12,4	8,3	58,5
21	Sep 00	123	292	15,4	7,2	54,5
22	May 01	5	23	-	47,8	100,6
23	Jul 01	31	78	19,4	10,3	73,1
24	Sep 01	40	15	77,5	60	65,9
25	May 02	21	32	57,1	43,8	350
26	Jul 02	68	19	54,4	52,6	28,5
27	Oct 02	5	25	-	60	31,5
28	Jun 04	796	904	50	59,6	298
29	Sep 04	372	458	-	13,5	4,2
30	Jul 05	215	94	8,8	13,8	118,14
31	Sep 05	60	110	50	27,3	151,1
	n = 31					

Cladogram of the table above by PAST with Bray-Curtis filter

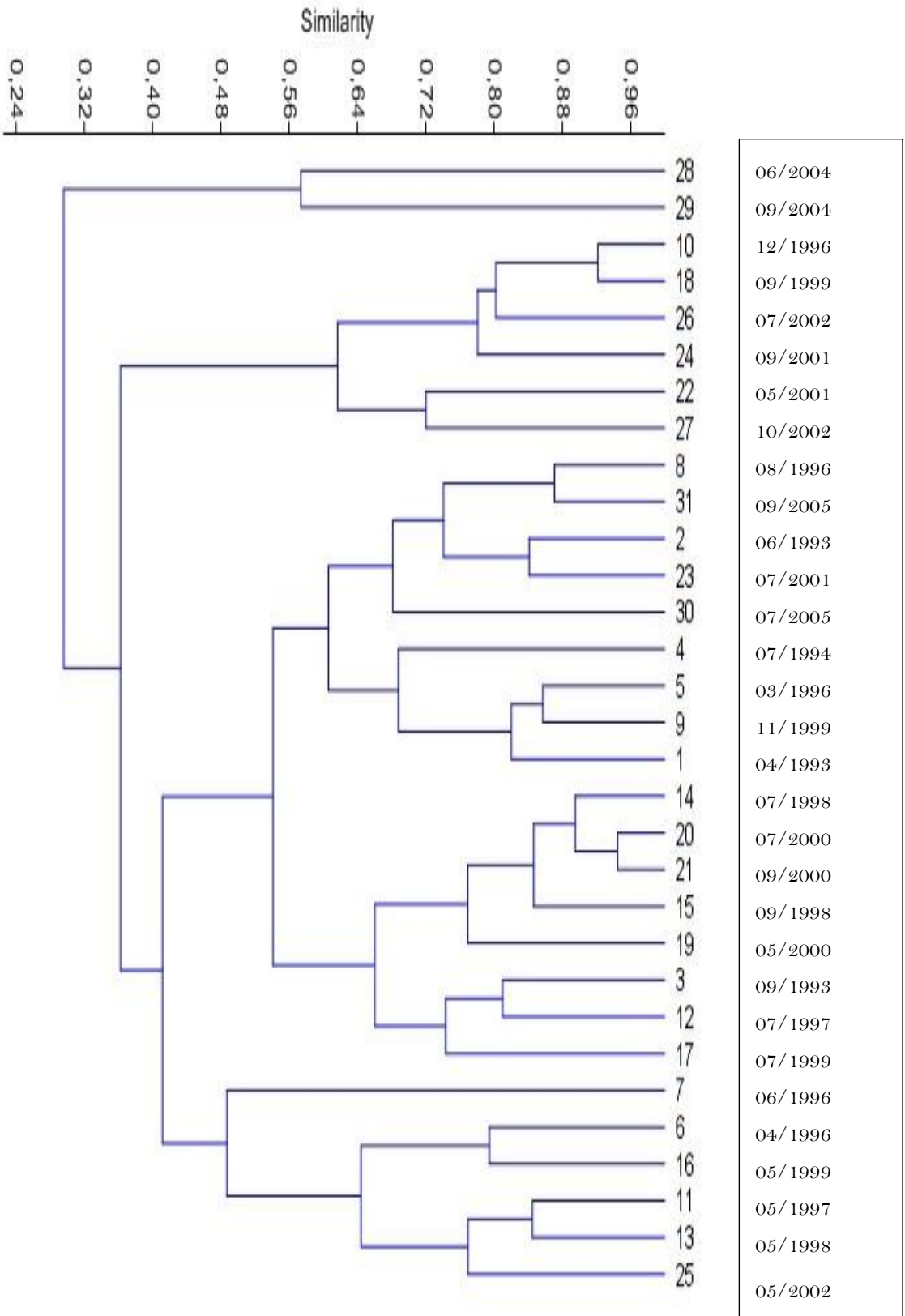


Table rearranged according to the cladogram

with phosphorus measurements and Dry Weight Cladocera as time seria

Blue: bottom-up regime; Red: top-down regime; brown: spring period

Lake	Buchtzig	TP	TP	TDP/TP-	TDP/TP-	Dry Weight
	month			ratio	ratio	Cladocera
		($\mu\text{g l}^{-1}$)	($\mu\text{g l}^{-1}$)	(%)	(%)	($\mu\text{g l}^{-1}$)
ser. no.	year	1-4 m	5-8 m	1-4 m	5-8 m	1-8 m
28	Jun 04	796	904	50	59,6	298
29	Sep 04	372	458	-	13,5	4,2
10	Dec 96	11	16	45,5	56,3	27,8
18	Sep 99	10	12	60	58,3	32
26	Jul 02	68	19	54,4	52,6	28,5
24	Sep 01	40	15	77,5	60	65,9
22	May 01	5	23	-	47,8	100,6
27	Oct 02	5	25	-	60	31,5
8	Aug 96	66	89	18,2	15,7	179,8
31	Sep 05	60	110	50	27,3	151,1
2	Jun 93	35	91	5,7	3,3	107,6
23	Jul 01	31	78	19,4	10,3	73,1
30	Jul 05	215	94	8,8	13,8	118,14
4	Jul 94	26	23	19,2	21,7	42,1
5	Mch 96	65	54	26,2	25,9	37,22
9	Nov 96	52	58	13,5	13,8	26
1	Apr 93	53	68	1,9	1,5	40,4
14	Jul 98	192	293	7,3	4,8	64,7
20	Jul 00	89	303	12,4	8,3	58,5
21	Sep 00	123	292	15,4	7,2	54,5
15	Sep 98	150	363	7,3	3,6	16,4
19	May 00	156	247	17,9	15,4	195,4
3	Sep 93	71	120	8,5	5	26,6
12	Jul 97	115	106	14,8	15,1	54
17	Jul 99	124	177	52,4	5,1	16,6
7	Jun 96	128	168	17,2	12,5	1780,9
6	Apr 96	188	197	15,4	15,2	570,75
16	May 99	120	126	29,2	16,7	854,8
11	May 97	93	107	11,8	14	405,5
13	May 98	52	104	34,6	22,4	300,1
25	May 02	21	32	57,1	43,8	350